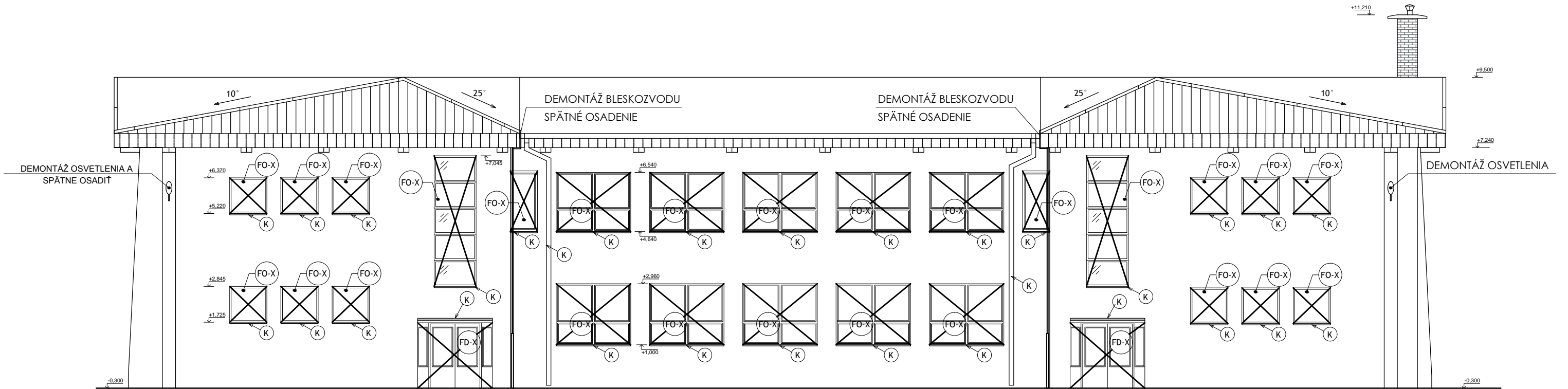


POHĽAD SEVEROZÁPADNÝ, M 1:125



0,000 = +429,00 m.n.n.

LEGENDA ZNAČENIE KONŠTRUKCIÍ - NOVÉ KONŠTRUKCIE

- (FO)** PLASTOVÉ FASÁDNE OKNO S IZOLAČNÝM TROJSKLOM
- (K1)** KLAMPIARSKÉ KONŠTRUKCIE - ODKVAPOVÝ SYSTÉM ŽLAB R5330mm, ZVOD Ø120 mm
- (Z1)** KOVOVÉ ZÁBRADLIE - NEREZOVÉ, VONKAJŠIE, PRI SCHODISKU A RAMPE, VÝŠKA min. 900 mm

LEGENDA HMÔT A MATERIÁLOV:

- P1** ETICS - MINERÁLNA VLNA NOBASIL FKD S Thermal 200 mm
Jemná fasádna omietkovina na báze silikónových živíc,
hr.zrna 1,5 mm, farba 1, odporúčané sú svetlé pastelové farby
- P2** ETICS - EXTRUDOVANÝ POLYSTYRÉN XPS hr. 120 mm
Jemná fasádna omietkovina na báze silikónových živíc,
hr.zrna 1,5 mm, farba tmavosivá
- P1*** ETICS - MINERÁLNA VLNA NOBASIL FKD S Thermal 200 mm
Jemná fasádna omietkovina na báze silikónových živíc,
hr.zrna 1,5 mm, farba 2, svetlá pastelová farba,
tmavšia ako plochy P1

* farebné vyhotovenie budovy konzultovať s projektantom

Investor:	Obec Lietava Lietava 146, 013 18 Lietava, SR	Michal JANDZÍK Projekty pozemných stavieb Veľké Rovné 507 013 62 Veľké Rovné IČO: 50871595 Kontakt: +421 910 264 983 E-mail: mr.miso.jandzik@gmail.com	
Hlavný inžinier projektu:	Ing. Vladimír Gašpierik, Michal Jandzík	Profesia:	
Autor projektu:	Michal Jandzík	A ARCHITEKTÚRA - - STAVEBNÉ KONŠTRUKCIE	
Vypracoval:	Bc. Michaela Ďurinová, Daniel Holota		
Zodp. projektant:	Ing. Marcel Zsóka, PhD.	Dátum:	06/2017
Miesto stavby:	OBEC LIETAVA, BUDOVA ZÁKLADNEJ ŠKOLY SO SUP.Č. 216	Stupeň:	DSP
Objekt:	SO 01 ZÁKLADNÁ ŠKOLA	Počet A4:	2 x A4
Stavba:	ZNÍŽENIE ENERGETICKEJ NÁROČNOSTI VEREJNEJ BUDOVY - ZÁKLADNÁ ŠKOLA SO SUP. Č. 216	Mierka:	1:125
Názov výkresu:	POHĽAD SEVEROZÁPADNÝ	Č.výkresu:	05 NS
		Sada:	